



PLANOUT[®]
Projekt- & Ressourcenplanung

Unternehmensweite Projekt- und Ressourcenplanung





PLANOUT

Die Komponenten von PLANOUT

PLANOUT ist ein Multiprojektplanungssystem für die unternehmensweite Planung von Projekten und Aufträgen. Die intelligente Verzahnung der PLANOUT-Komponenten ermöglicht die komfortable und effiziente projektübergreifende Planung von Ressourcen, also z.B. von Mitarbeitern oder Maschinen.

SERVER. Die zentrale Komponente von PLANOUT. Über dieses Modul kommunizieren die einzelnen Arbeitsplätze untereinander. Der Server verwaltet alle Daten zentral in einer gemeinsamen Datenbank.

BENUTZERMANAGER. Alle Benutzer, die mit PLANOUT arbeiten, werden hier verwaltet. Zugangsdaten, Berechtigungen, Benutzergruppen und Rollen sind die Themen hier.

VISUALIZER. Der grafische Leitstand für Ihr Unternehmen. Zeigt zentral wichtige Planungsdaten voll automatisiert an und hält so alle Mitarbeiter auf dem Laufenden.

RESSOURCENMANAGER. Ressourcen sind z.B. Mitarbeiter, Maschinen oder Teams. In diesem Programm steuern Sie die Kapazität und Verfügbarkeit aller Ressourcen.

PLANUNG. Das Werkzeug für die tägliche Planung Ihrer Projekte und Aufträge und der dafür benötigten Ressourcen.

VIEWER. Dem nur lesenden Zugriff auf die PLANOUT-Datenbasis dient der Viewer. Dieses kostengünstige Tool bietet eine Vielzahl von Anzeigefunktionen, ohne die Möglichkeit die Planung zu manipulieren.

Innovation in der Praxis *So grob wie möglich – so fein wie nötig!*



Ihr Vorteil:

- Projektplanung und Projektmanagement
- Maschinenplanung, Personalplanung, Terminplanung
- Schnelle, effiziente Methodik
- Schrittweise Verfeinerung von der Grob- zur Feinplanung
- Status- und Ressourcenüberwachung



Bei der Entwicklung von PLANOUT haben wir größten Wert darauf gelegt, ein System zu schaffen, das aussagekräftige Ergebnisse liefert, ohne gleichzeitig den Pflegeaufwand ins Uferlose zu treiben.

Im Gegensatz zu konventionellen Systemen sind Sie bei PLANOUT nicht gezwungen sich schon zu Beginn der Planung auf zunächst unwichtige Details festzulegen. So werden Scheingenauigkeiten vermieden und der Planungsprozess wird optimiert.

PLANOUT bietet Ihnen zahlreiche Hilfsmittel an, um die volle Kontrolle über alle Projektvorgänge zu behalten: Die innovative Technologie ermöglicht es sogar, potenzielle Engpässe sofort während der Planung zu erkennen und Sie rechtzeitig zu warnen.

Mit PLANOUT planen Sie Ihre Projekte grob vor. Die Planung wird dann schrittweise verfeinert. Die Methodik von PLANOUT macht es Ihnen leicht, sich auf das Wesentliche zu konzentrieren.

Einfügen	Extras	Fenster	?
Bestehendes Projekt			
Neues Projekt			
Projekt aus Projektvorlage			
	Vorgang einfügen	Ctrl+E	
	Vorgang anfügen	Ctrl+N	
Belegungseinheit			

Ihr Vorteil:

- Zentrales Programm für alle Planungsaufgaben
- Multiuser- und multiprojektfähig
- Integrierte Zugriffs- und Rechteverwaltung
- Übersichtliche und einfach erlernbare Benutzerführung
- Automatische Terminberechnungsfunktionen



Alles im Blick Die Planung mit PLANOUT



Die eigentliche Planung mit PLANOUT findet in der sogenannten »Planungszentrale« statt. Dieses voll mehrbenutzerfähige Programm tauscht alle Daten über den zentralen PLANOUT-Server aus und ermöglicht es so die Planungsaufgaben im Unternehmen zu verteilen.

Bei der Planung stellt sich PLANOUT exakt auf die Bedürfnisse des jeweiligen Planers ein: Auch wenn sehr viele Projekte oder Aufträge gleichzeitig aktiv sind, in der Planungsansicht werden nur die für Sie relevanten Vorgänge dargestellt.

Erkennen Sie Wechselwirkungen mit anderen Projekten, so können Sie bei Bedarf zusätzlich benötigte Informationen nachladen. Da je Aufgabenbereich die Anforderungen an die Planung sehr unterschiedlich sein können, lassen sich Planungsansichten bedienerbezogen abspeichern und jederzeit wieder laden.

Auf diese Weise hat jeder Mitarbeiter eine optimale, an seine Bedürfnisse angepasste Arbeitsumgebung.

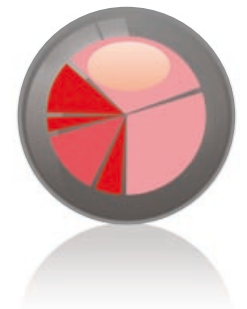


Die Planungszentrale

Die Planung mit PLANOUT

Highlights:

- Dynamische Engpasserkennung und übersichtliche farbliche Kennzeichnung bei Überlast
- Automatische Anzeige aller betroffenen Ressourcen
- Flexible, individuelle Datenbereiche durch Merkmalleisten
- Schnelle Planung neuer Projekte durch Projektvorlagen

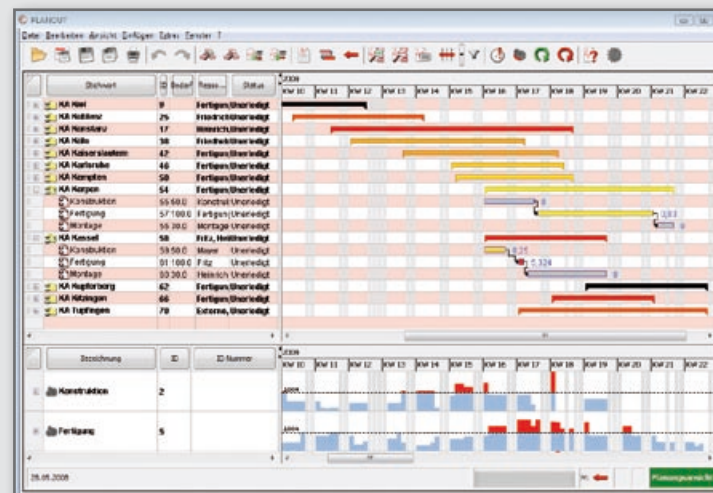


Die Planungszentrale zeigt Ihnen oben den zeitlichen Ablauf Ihrer Projekte, sowie die Abhängigkeiten der einzelnen Projektvorgänge. Dabei stehen Ihnen unterschiedliche Darstellungen zur Verfügung: Neben der Anzeige aller Projektschritte in frei definierbaren Farben gibt es die Status-, Fälligkeits- und Gefährdungsdarstellung. Status- und Fälligkeitsdarstellung färben Ihre Projektschritte je nach Status. Ein Vorgang wird bei Verzug rot gekennzeichnet; ein Arbeitsschritt, der nach Plan abgearbeitet wird, ist dagegen grün.

Die Gefährdungsdarstellung ist der eingebaute »Feuermelder« von PLANOUT: Sobald ein Kapazitätsengpass innerhalb Ihrer Planung auftritt, erhalten Sie ein Feedback und können eingreifen. Das funktioniert auch, wenn Sie die betroffenen Projekte im Augenblick gar nicht geladen haben.

Im unteren Bildschirmbereich sehen Sie die aktuelle Auslastungssituation aller betroffenen Ressourcen. Verschieben Sie Vorgänge,

ändert sich das Kapazitätsgebirge ebenso. Übersichtlicher und einfacher ist effiziente Kapazitätsplanung kaum möglich.





Maschinen und Mitarbeiter im Griff

Der Ressourcenmanager



Das Besondere:

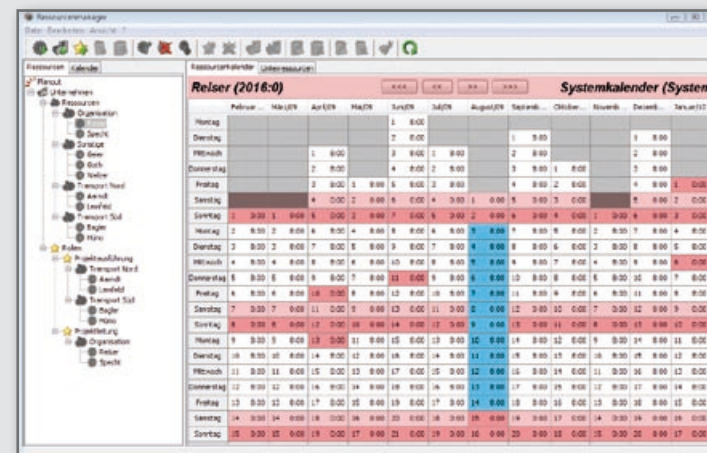
- Schnelle und einfache Pflege des Kapazitätsangebots
- Kopplung mit Fremdsystemen zum Kalenderabgleich möglich
- Eigene Kapazitätsverwaltung je Ressource
- Individuelle Urlaubs- und Arbeitszeitkalender
- Hierarchische Ressourcenstruktur für einfache Grobplanung

Der Ausgangspunkt Ihrer verlässlichen Planung ist das Kapazitätsangebot der einzelnen Ressourcen, also z.B. Maschinen, Mitarbeiter, Arbeitsgruppen oder Fahrzeuge. Dieses Kapazitätsangebot wird mit der Nachfrage durch alle aktiven Projekte abgeglichen. Das Ergebnis ist ein realistisches Bild der Auslastung Ihres Unternehmens.

Auch hier gilt das Prinzip »So grob wie möglich und nur so fein wie nötig!«. Alle Ressourcen sind übersichtlich hierarchisch gegliedert. So ist zum Beispiel zunächst die Planung auf Abteilungsebene möglich. Später, wenn genau feststeht, wer was macht, planen Sie feiner auf Mitarbeiterebene. Das vermeidet unnötigen Erfassungsaufwand und ermöglicht eine effektive Grobplanung.

Jede Ressource hat ihren eigenen Kalender, sodass auch Urlaubsdaten zuverlässig in die Planung mit einfließen können.

Sogar unterschiedliche Kalender je Unternehmensstandort sind möglich, um abweichende Arbeitszeiten und Feiertage abzubilden.



Im Überblick:

- Alle Auswertungen aus einer zentralen Datenbasis
- Anpassbares und erweiterbares Reportingsystem
- Der Visualizer hält Sie immer auf dem Laufenden
- PLANOUT-Daten sind auch mit den Daten aus Drittsystemen verknüpfbar

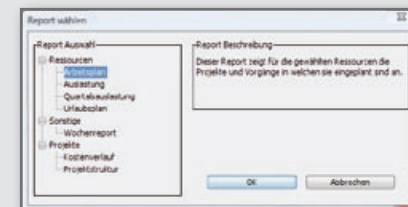


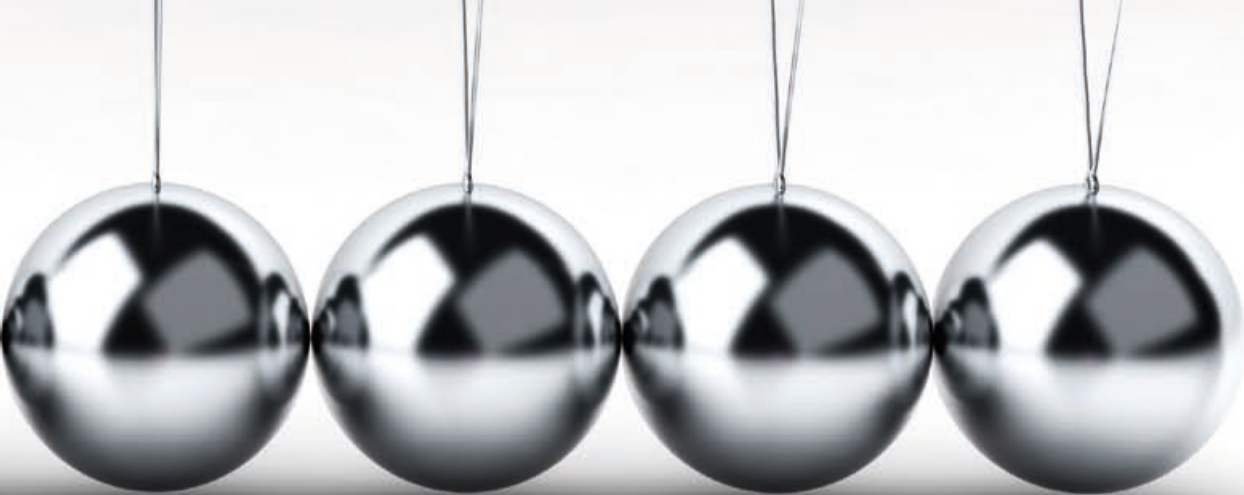
Transparenz für alle Reporting und Visualizer

PLANOUT verschafft nicht nur bei der laufenden Planung Übersicht. Da alle Daten in einer zentralen Datenbank abgespeichert sind, lassen sich daraus die unterschiedlichsten Auswertungen generieren. Bereits im Standard liefert PLANOUT eine Reihe sogenannter Reports mit. Spezifisch auf Ihre Anforderungen anpassbar, lassen sich mittels des Reportgenerators Auswertungen und Listen erstellen.

Um Ihre Mitarbeiter laufend mit aktuellen Informationen zu versorgen, haben wir den »Visualizer« entwickelt: Auf zentralen Monitoren können ständig aktualisierte Daten direkt aus der PLANOUT-Datenbank angezeigt werden. Mögliche Anwendungsfälle sind aktuelle Auftragslisten »Work in progress« oder stets aktuelle Statusmeldungen.

Für den Druck Ihrer Projektpläne können Sie individuelle Farben vorgeben und so auch auf großen Plänen für Überblick sorgen.





Offene Kommunikation

Die Schnittstellen von PLANOUT

Bei der Kommunikation mit der Außenwelt zeigt sich PLANOUT offen: Die XML-Schnittstelle kann Daten aus anderen Systemen einlesen oder sie dahin weitergeben. PLANOUT macht den Datenaustausch durch Verwendung des Industriestandards XML zum Kinderspiel.

PLANOUT kommuniziert so beispielsweise mit dem ERP-System, der Zeiterfassung oder der Urlaubsplanung. Doch nicht nur Daten lassen sich via XML-Schnittstelle hin und her transferieren. Auch das Anstoßen von Termin- und Kapazitätsberechnungen mit anschließendem Update des Produktionsplanungssystems sind gängige Anwendungen.

Zusätzlich in der Enterprise-Version verfügbar ist die integrierte Programmiersprache »PLANOUT script«, die sich ebenfalls weit verbreiteter Standards bedient. Für technisch Interessierte: »PLANOUT script« basiert auf JYTHON einer JAVA-Variante von Python. Damit lassen sich Erweiterungen und Ergänzungen von PLANOUT ebenso realisieren wie Schnittstellenmodule, spezielle Automatisierungsfunktionen oder sogar eigenständige Programmmodule.

Wichtige Funktionen:

- Direkter Datenaustausch mit beliebigen Anwendungen
- Durch Industriestandards leicht zu implementieren
- Eigene Scriptsprache für funktionale Erweiterungen
- Zeitgesteuerte oder automatische Verarbeitung durch den PLANOUT-Server





Anwendungsfälle *PLANOUT in der Praxis*

Im Folgenden stellen wir Ihnen einige Anwendungsfälle von PLANOUT in der Praxis vor:

Anwender: Führender Pharmakonzern

Aufgabenstellung: Planungen von Herstellungsverfahren in der Arzneimittelproduktion

Anwender: Medizinisches Forschungsinstitut

Aufgabenstellung: Studienplanung im medizinischen Bereich, Raumplanung mit exakter zeitlicher Belegung, Detailplanung der einzelnen Studien

Anwender: Mehrere große Versandhäuser

Aufgabenstellung: Planung und Überwachung sämtlicher Prozesse zur Erstellung eines Werbemittels von Einkaufsplanung über Prepressbereich und Druck bis zur Postauslieferung

Anwender: Mittelständische Handwerksunternehmen

Aufgabenstellung: Auftragsplanung, Einsatzplanung von Mitarbeitern, Zuordnung von Montageteams und Mitarbeitern zu Baustellen, Projektkoordination

Anwender: Mittelständischer Maschinenbauer

Aufgabenstellung: Auslastungskennzahlen, grobe Vertriebsplanung, Ermittlung möglicher Liefertermine

Anwender: Ingenieurbüro

Aufgabenstellung: Grobe Auslastungsplanung der Konstrukteure für Projekte mit langer Laufzeit, Überwachung von Terminen und Meilensteinen

Fakten

Produktvarianten und technische Daten

	Workgroup	Enterprise
Integrierte Datenbank	●	●
Netzwerkfähigkeit	●	●
XML-Schnittstelle	●	●
Report Generator	●	●
Viewer	●	●
PLANOUT script		●
Unterstützung von SQL-Datenbanken		●
Visualizer		●
Exchange-Anbindung		●
History		●
Notifier		●
BüroWARE Schnittstelle	●	●
Docuvita-Schnittstelle	●	●

Die hier dargestellten Funktionen sind teilweise optional gegen Aufpreis lieferbar.

In der Enterprise-Version unterstützte SQL-Datenbanken:

- Microsoft SQL-Server®
- Oracle®
- Sybase Adaptive Server®
- IBM Informix Dynamic Server®
- IBM DB/2®
- Weitere auf Anfrage

Unterstützte Server-Betriebssysteme:

- Microsoft® Server 2003/2008
- Microsoft® Terminalserver
- Linux*

Unterstützte Client-Betriebssysteme:

- Microsoft Windows XP®
- Microsoft Windows Vista®
- Microsoft Windows 7®
- Macintosh OS X®*
- Linux*

*auf Anfrage

Voraussetzung für alle Betriebssysteme:
JAVA 6 (JRE 1.6) muss installiert sein.



OPENCOM[®]

Planungssysteme

OPENCOM GmbH & Co. KG
Planungssysteme
Max-Planck-Straße 1
86368 Gersthofen
Tel.: +49 (0) 821 - 2 58 56 0
Fax: +49 (0) 821 - 2 58 56 19
E-Mail: info@opencom.de
www.opencom.de



Ihr PLANOUT Partner:

www.PLANOUT.de

Alle Rechte und Änderungen vorbehalten. Die in diesem Prospekt genannten Funktionen sind keine Zusicherung von Eigenschaften und kein Vertragsbestandteil. Abbildungen sind exemplarisch und können im Detail von der Anwendung abweichen. PLANOUT und OPENCOM sind eingetragene Warenzeichen. Alle anderen in diesem Prospekt erwähnten Marken und eingetragenen Markenzeichen der jeweiligen Markeninhaber werden anerkannt.